

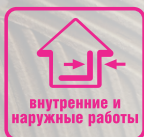
# КЛЕЙ ДЛЯ ПЛИТКИ БЫСТРОТВЕРДЕЮЩИЙ ЭКСПРЕСС



**БОЛАРС®**  
производство отделочных материалов



- **ВОЗМОЖНОСТЬ ХОЖДЕНИЯ И ЗАТИРАНИЯ ШВОВ - ЧЕРЕЗ 3 ЧАСА**
- **ВЫДЕРЖИВАЕТ ПОВЫШЕННЫЕ НАГРУЗКИ**
- **ВЫСОКАЯ АДГЕЗИЯ**



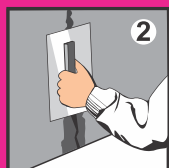
## ОБЛАСТЬ ПРИМЕНЕНИЯ

Применяется для укладки керамогранита, мрамора, натурального камня, керамической и мозаичной плитки. Используется при необходимости ускоренной сдачи объекта в эксплуатацию. Рекомендуется для облицовки оснований, подверженных повышенным нагрузкам и термическим воздействиям, для приклеивания плитки на старую плитку и для приклеивания теплоизоляционных материалов (пенополистирольная и минераловатная плита). Укладка плитки может выполняться методом сверху вниз. Наносится на бетонные, кирпичные, газобетонные, оштукатуренные поверхности, а также на ГКЛ, ГВЛ, ПГП. Используется для внутренних и наружных работ.

## ИНСТРУКЦИЯ ПО ПРИМЕНЕНИЮ



**1** Подготовьте основание. Удалите с него ослабляющие сцепления вещества: масляные и битумные пятна, пыль и прочие загрязнения. Отслаивающиеся участки удалите стальным шпателем.



**2** Выровняйте основание штукатурными составами БОЛАРС.



**3** Обработайте основание грунтовочными составами БОЛАРС, соответствующими Вашему типу поверхности.



**4** Для подготовки раствора залейте водопроводную воду комнатной температуры в чистую ёмкость из расчёта 5,5-6,25 л воды на 1 мешок (25кг).



**5** Засыпая сухую смесь в воду, перемешивайте раствор дрелью со специальной насадкой на низких оборотах до получения однородной массы. Подождите 5 минут, после этого перемешайте повторно. Время пригодности раствора к работе не менее 40 минут.



**6** Нанесите клей зубчатым шпателем. Уложите плитку в течение 10 минут после нанесения клея на основание. Выровняйте плитку в течение 10 минут.

### Расход материала

3,0кг/м<sup>2</sup> (при нанесении зубчатым шпателем с размером зуба 6x6 мм). Мешок 25 кг - 8 м<sup>2</sup>.

### Меры предосторожности

Работы рекомендуется производить в резиновых перчатках. При попадании раствора в глаза необходимо срочно промыть их большим количеством воды. Для защиты органов дыхания применять респираторы, для защиты органов зрения использовать защитные очки.

### Фасовка и хранение

Поставляется в многослойных бумажных мешках по 25 кг. Срок хранения в сухом помещении в ненарушенной заводской упаковке 12 месяцев.

### Технические характеристики

цвет	светло-серый
количество воды на 1 кг сухой смеси	0,22-0,25 л
толщина наносимого слоя	2-6 мм
расход при использовании шпателя с размером зубьев 6 мм	3,0 кг/м <sup>2</sup>
время укладки плитки	10 мин
время пригодности раствора к работе	не менее 40 минут
затирка швов	через 3 часа
адгезия	не менее 0,5 МПа
прочность на сжатие	не менее 7,5 МПа
морозостойкость	не менее 50 циклов
температура проведения работ	+5° С +30° С
температура эксплуатации	-40° С +60° С

Соответствует ГОСТ 31357