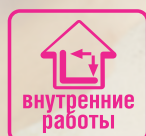




- ТЕРМОСТОЙКИЙ
- УНИВЕРСАЛЬНЫЙ



ОБЛАСТЬ ПРИМЕНЕНИЯ

Предназначен для приклеивания на впитывающие и не впитывающие горизонтальные основания линолеума на тканевой, вспененной, джутовой или войлочной основе, ковровых покрытий, паркета, кафельной, керамической, мозаичной плитки. Выдерживает температурные нагрузки до 400 °С. Применяется только для внутренних работ. Не рекомендуется применять клей для оснований, подверженных постоянному контакту с водой.

ИНСТРУКЦИЯ ПО ПРИМЕНЕНИЮ



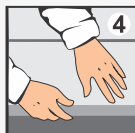
1 Подготовьте основание. Удалите с него ослабляющие сцепление вещества: масляные и битумные пятна, пыль и прочие загрязнения. Отслаивающиеся участки удалите стальным шпателем.



2 Обработайте основание грунтовочными составами БОЛАРС, соответствующими Вашему типу поверхности. При облицовке печей и каминов использование грунта не рекомендуется.



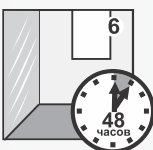
3 Перед началом работы клей тщательно перемешайте. Нанесите клей шпателем или кистью на основание слоем 1-2 мм.



4 После нанесения клея на основание в течение 10-15 минут положите на клей приклеиваемый материал и прижмите его.



5 Остатки клея удалите влажной губкой, инструменты промойте водой с моющими средствами. Эксплуатацию склеенных поверхностей можно начинать после полного отверждения.



6 Работы проводить при температуре воздуха и основания от +5 до +30 °С и относительной влажности воздуха не более 75%. Рекомендуемая влажность основания не более 10%.

Расход материала

Расход клея 0,5-0,8 г/м².

Меры предосторожности

При попадании раствора в глаза необходимо срочно промыть их большим количеством воды. Работы рекомендуется производить в резиновых перчатках. Для защиты органов дыхания применять респираторы, для защиты органов зрения использовать защитные очки.

Фасовка и хранение

Поставляется в ведрах по 3; 9; 18 кг, евробаках 50 кг. Хранить в плотно закрытой таре при температуре окружающего воздуха от +5°С до +30°С. Беречь от воздействия тепла, прямых солнечных лучей и влаги. Клей выдерживает 5 циклов замораживания/размораживания. Гарантийный срок хранения – 12 месяцев со дня изготовления, в оригинальной невскрытой упаковке изготовителя. Срок годности – 18 месяцев со дня изготовления, в оригинальной невскрытой упаковке изготовителя.

Технические характеристики

основа	силикатная (жидкое стекло)
цвет	светло-бежевый
время высыхания	24 часа, полное отверждение 72 часа
РН	9,0 - 11,0
расход	0,5 - 0,8 кг/м ²
адгезия	не менее 0,6 МПа
адгезия после нагревания до 400°С	не менее 0,4 МПа
морозостойкость	5 циклов
температура проведения работ	+5°С +30°С
температура эксплуатации	+5°С +400°С